

SE / JUNI 2022



# MONTERINGSANVINGAR

## SANDEQ Pure Series

Genomfärgade fasadskivor i obrännbart fibercement



# INNEHÅLL

Produktinformation .....	4
Lagring och hantering.....	5
Förutsättningar för skivmontage .....	6
Bearbetning .....	7
Infästning.....	8
Montering på klink (med överlapp) .....	12
Överlapp, skivhöjd och infästning .....	13
Tillbehör - SANDEQ Pure Series.....	14
Checklista - SANDEQ Pure Series montage .....	15
Drift och underhåll .....	16
Övrigt.....	17





# Produktinformation

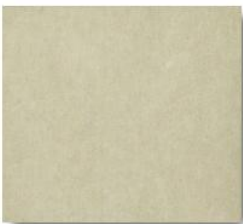
## KULÖRER SANDEQ PURE CLASSIC:



010 White



011 Light Grey



020 Natural



030 Grey



040 Yellow



050 Grass



060 Red



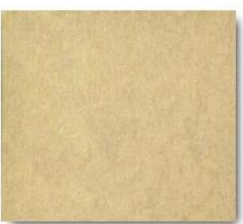
061 Terracotta



070 Brown



080 Desert



081 Sand

## GENOMFÄRGAD, INDIVIDUELL & AUTHENTIK

SANDEQ Pure Series fasadskivor är genomfärgade fasadskivor i fibercement där varje skiva kännetecknas av ett individuellt uttryck. Fasadskivorna är olika i textur, djup och kulör-nyans som ger en naturlig och levande fasad.

De genomfärgade skivorna har en tydlig synlig fibercementstruktur som är ett resultat av den naturliga sammansättningen av råmaterialet och autoklaveringsprocessen vid tillverkningen av fibercementen. Skivornas framsida är slipad och är ytbehandlad med en transparent hydrofobering som ger skivorna smuts- och vattenavvisande egenskaper.

**SANDEQ Pure Classic** levereras i 11 olika kulör-nyanser. Skivorna patineras med tiden under väderpåverkan och blir ljusare.

**SANDEQ Pure Spectra** är en ytlackerad fasadskiva i valfri RAL/NCS-kulör. Som basskiva används en obehandlad SANDEQ Pure Classic fasadskiva i valfri kulör.

## PRODUKTEGENSKAPER:

Nedan finns en kort översikt av produkttegenskaper SANDEQ Pure Series:

- CE-märkning enligt Europeisk Standard EN 12467
- Brandklass: Obrännbart material, klass A2-s1,d0 enligt EN 13501-1
- Tjocklek: 8 mm (10 och 12 mm enligt förfrågan)
- Max. format: 1250x2500 mm och 1250x3050 mm
- Densitet: >1600 kg/m<sup>3</sup>

- Fasadsystem:

SANDEQ Pure Series kan monteras enligt nedan:

>> Lackerade rostfria fasadskruvar på ventilerad stål- eller träläkt

>> Dold infästning: Mekanisk dold infästning på aluminium fasadsystem



### Nyhet! SANDEQ Pure Shadow!

SANDEQ Stripes är genomfärgade fasadskivor med tredimensionella frästa spår. Spåren är 2 mm djupa.

# LAGRING OCH HANTERING

## FÖRVARING PÅ BYGGPLATSEN

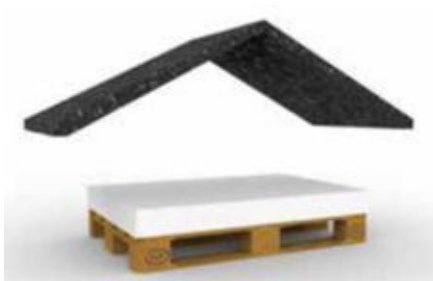
SANDEQ Pure fasadskivor levereras på pallar med transportplast. Plasten ska tas bort omedelbart efter leverans. Fasadskivorna skall förvaras på pallar under torra förhållande där skivorna är skyddade mot väderpåverkan och annat arbete på byggsplatsen. Förvara pallarna ventilerade täckt med presenning ed. Ventilation skapas genom att tex använda en arbetsbock som ställs försiktigt på pallan. Om fukt tränger

in mellan de förvarade fasadskivorna, kan detta medföra permanent missfärgning av skivorna.

SANDEQ Pure är ytbehandlade med en hydrofobering.

## HANTERING

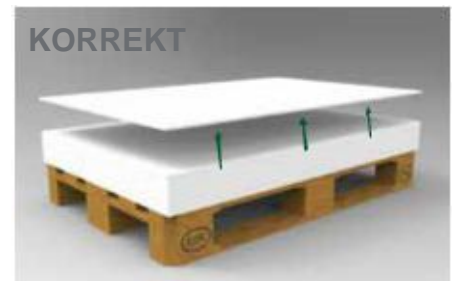
Skivorna ska alltid lyftas från pallan och inte dras av pallan då repor kan uppstå. Bär skivorna på högkant, buret av 2 personer (en på varje sida) och skydda framsidan mot repor och skador.



- Skivorna ska förvaras under tak eller presenning, skyddade från yttre påverkan. Fabriksemballage ger ej tillräckligt skydd.

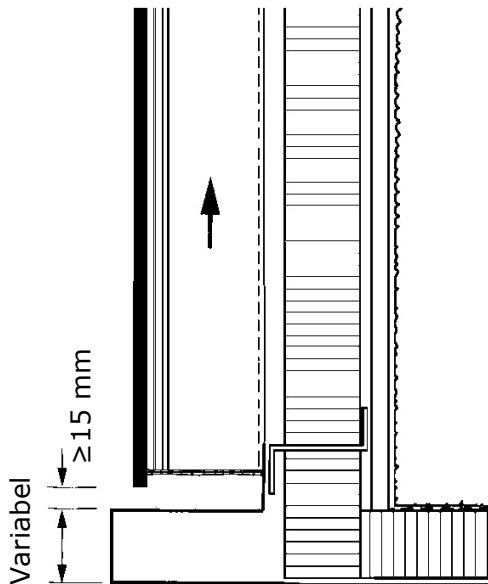


- Skivorna får inte dras av pallan.



- Skivorna ska lyftas av pallan.

# Förutsättningar för skivmontage



## PRINCIP FÖR TVÅSTEGSTÄTAD FASAD

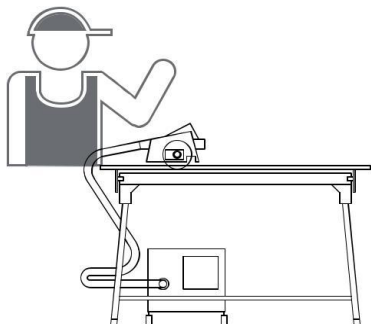
Skivorna ska monteras med ventilerad och dränerad luftspalt mellan fasadskiva och vindskydd. För att få en fungerande luftspalt ska skivan monteras på vertikal läkt med ett djup på minst 25 mm. Ventilationsöppningen högst upp och längst ner måste vara minst 15 mm. Detta gäller även ovan och under fönster. Vid sockel och över fönster leds vatten bort med hjälp av plåtbeslag. Minsta avstånd från mark till första skivans underkant är >150 mm.

## ALLMÄNT ARBETE PÅ BYGGPLATSEN

Observera att varje ojämnhet i underkonstruktionen kan bli synlig på den färdiga fasadbeklädnaden. Var särskilt noggrann med korrekt avstånd mellan fasadläkt, räta vinklar, nivellering, lika avstånd i skivfogar, skivindelning och infästningar.



# Bearbetning



## KAPNING AV FIBERCEMENT

Skivorna kan kapas på arbetsplatsen med cirkelsåg ansluten till dammsugare. Använd diamantklinga med få tänder och låg hastighet. Kapa från baksidan. Sticksåg med hårdmetallblad kan användas vid mindre urtag. Se avsnittet "Undvik Urtag" längre ner på denna sida.

**Viktigt:** Damm skall tas bort omedelbart med en mikrofiberduk. Läs vårt säkerhetsdatablad för ytterligare uppgifter om hantering av skivorna.

Undvik direktkontakt mellan fasadbeklädnadens framsida och sågbordet vid kapning av SANDEQ Pure. Kapa endast en skiva i taget och se till att skivan inte glider på arbetsbordet.

## KANTIMPREGNERING

Endast **SANDEQ Pure Classic** fasadskivor kräver ingen kantimpregnering efter sågning på byggsplatsen.

**SANDEQ Pure Spectra, Pure Metallic och Pure Pigmenta** som är våra ytlackerade produkter inom SANDEQ Pure Series **skall alltid** kantimpregneras efter sågning på byggsplatsen.

## SLIPNING AV KANTERNA

Se till att slipa kanterna efter sågning på arbetsplatsen så att skivkanterna får en jämn sågning kant. Ojämma kanter kan leda till att fukt tränger sig in mellan ytlackeringen och basskivan som kan leda till estetiska defekter som inte täcks av produktgarantin.

## MILJÖ

SANDEQ Pure Series är bedömd av SundaHus. Vi hänvisar till vår Byggvarudeklaration (BVD3) och säkerhetsdatablad som finns tillgängligt på var hemsida [www.sandeq.se](http://www.sandeq.se)

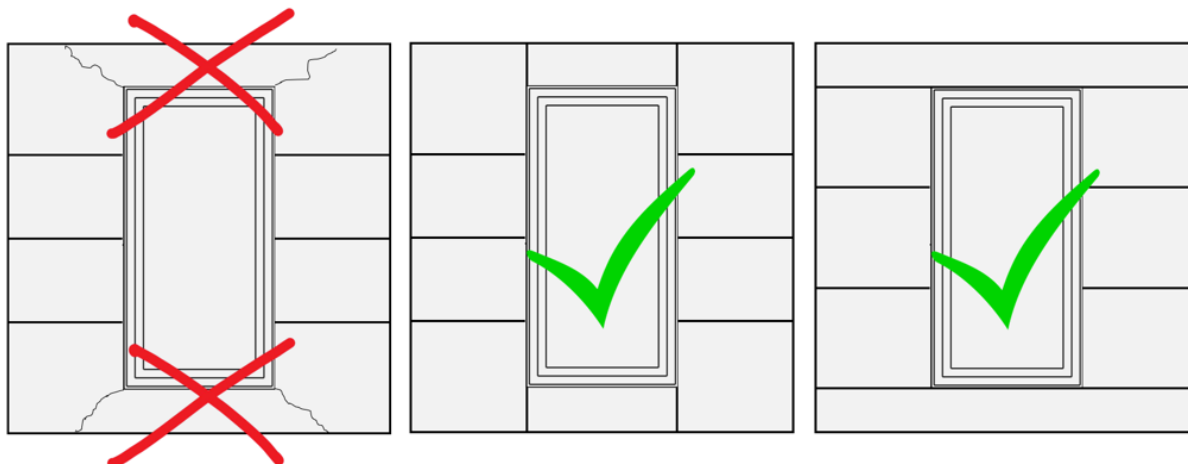
## FÖRBORNING

Använd 7 mm diamant- eller hårdmetallborr till förborring av fasadskivorna. Ta bort damm omedelbart (innan montering) med en mikrofiberduk.

## UNDBIK URTAG: RISK FÖR SPRICKBILDNING

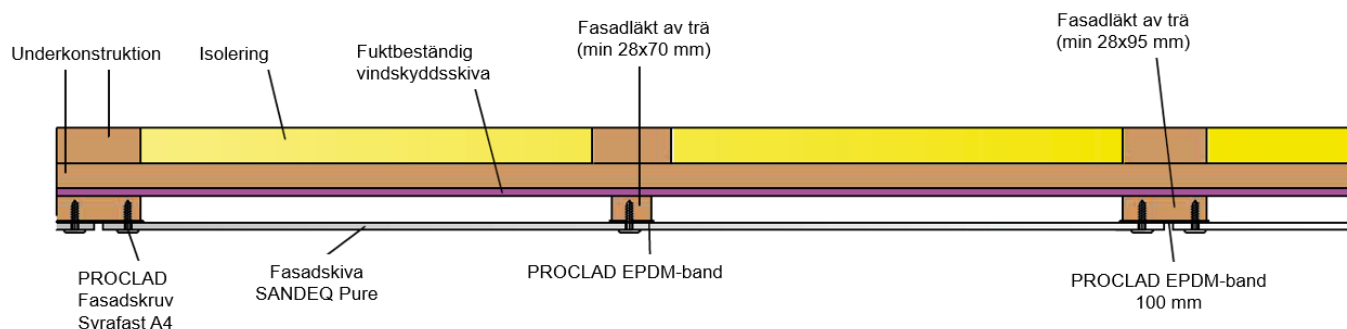
Urtag vid tex fönster ska göras med separata skivbitar som monteras över, under eller vid sidan om. Se exempel nedan.

För stora urtag medför stor risk för sprickbildning och täcks inte av produktgarantin. Kontakta SANDEQ Facade Solutions för mer information.



# Infästning SANDEQ Pure Series

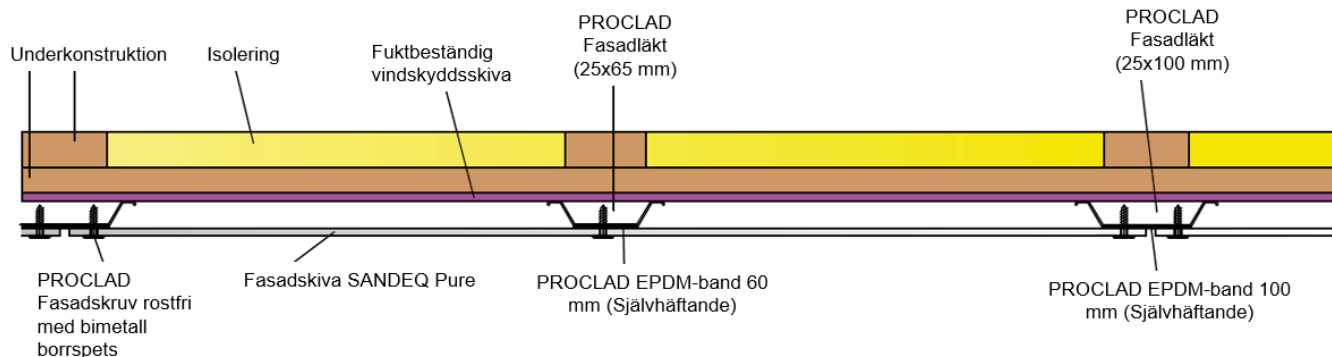
## SANDEQ PURE Series FASADSKIVOR SKALL ALLTID MONTERAS SOM EN VENTILERAD FASAD



### FASADLÄKT AV TRÄ

- Underkonstruktion i trä
- Isolering mellan reglar i underkonstruktionen
- Fuktbeständigt vindspärr
- Läkt 28 x 95 i skivskarv och min. 28 x 70 mm i skivfält.
- EPDM-band ska täcka hela läktens bredd. Använd minst 100 mm i bredd EPDM på en 28x95 mm läkt.
- SANDEQ Pure fasadskivor monteras med PROCLAD rostfria fasadskruvar.

OBS: Skruvarna ska **inte** dras åt för hårt så att spänning uppstår mellan skruven och fasadskivan!



### FASADLÄKT AV STÅL

- Underkonstruktion av stål, godstjocklek min. 1,0 mm
- Isolering mellan reglar i underkonstruktionen
- Fuktbeständigt vindspärr
- PROCLAD Ventilerad fasadläkt 25x100 mm i skivskarv och min. 25x65 mm i skivfält
- Fasadläkten täcks av EPDM-band. Använd 100 mm EPDM för en 100 mm bred läkt i skivskarv.

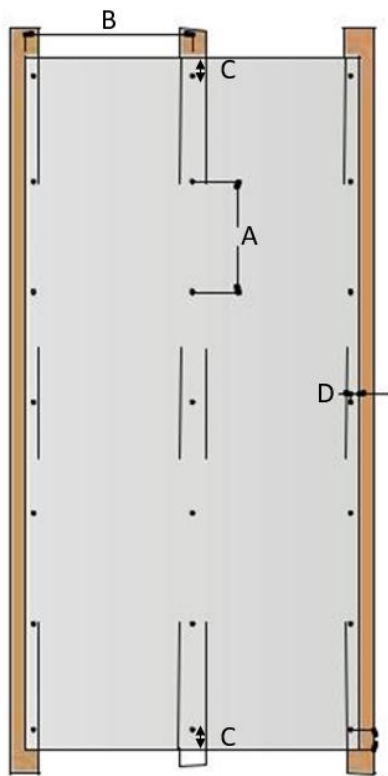
\*\*\*Tips: Använd PROCLAD självhäftande EPDM-band för enkelt montage på stålreglar. Annat gummi än EPDM som tex PE rekommenderas inte pga sämre UV-stabilitet samt sämre livslängd.

- SANDEQ Pure fasadskivor monteras med rostfri fasadskruv med bimetall borrarpspets till stålreglar.

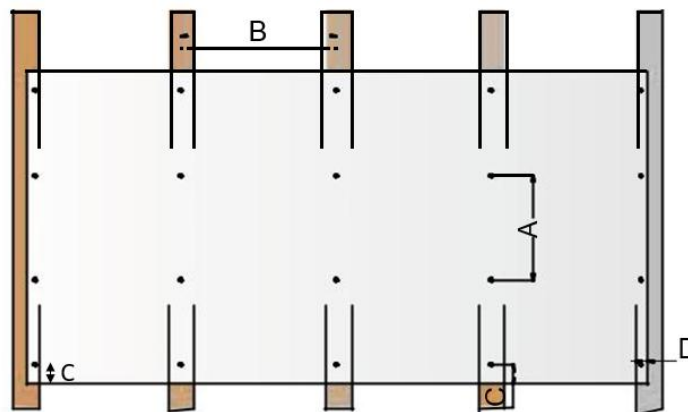
OBS: Skruvarna ska **inte** dras åt för hårt så att spänning uppstår mellan skruven och fasadskivan!



# Infästning SANDEQ Pure Series



Infästningsprincip vid montering av stående fasadskivor.



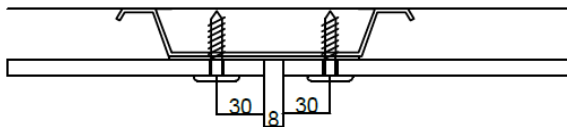
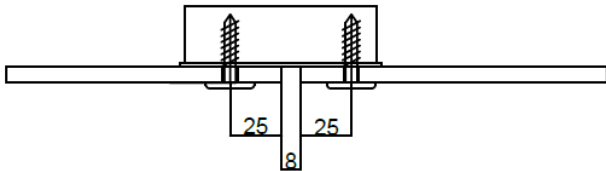
Infästningsprincip vid montering av liggande fasadskivor.

Material	Användning	Tjocklek	Max cc-avstånd läkt** (B)	Max. skruvavstånd** (A)	Min. kantavstånd (C)	Min. Kantavstånd (D)	
						Trä	Stål
SANDEQ Pure	Fasad med läkt i mitten bakom skivor	8	600	400	70	25	30
SANDEQ Pure	Undertak och vid fasad utan läkt i mitten	8	400	400	70	25	30

\*Alla mått i mm.

\*\*Vid särskilt vindutsatta områden och höjder över 13 meter, kontakta SANDEQ Facade Solutions.

# Infästning SANDEQ Pure Series



## INFÄSTNING PÅ FASADLÄKT AV TRÄ

Fasadskivorna monteras med PROCLAD fasadskravar till trä. Skivorna förborras  $\varnothing 7$  mm, alltid 2-3 mm större än skruvdiametern. Var uppmärksam på korrekt skruvavstånd från skivkanterna. Se illustration.

Minsta kantavstånd från sidan ska vara 25 mm. Behåll alltid 70 mm avstånd vid skivornas ovan- och underkant vid stående fasadläkt av trä bakom skivorna.

Max cc avstånd mellan skruvar på samma läkt är cc 400 mm. Fasadläkt i trä ska alltid monteras stående (vertikalt). Var uppmärksam på att underlaget ska vara plant.

## INFÄSTNING PÅ FASADLÄKT AV STÅL

Fasadskivorna monteras med PROCLAD fasadskravar till stål. Skivorna förborras  $\varnothing 7$  mm, alltid 2-3 mm större än skruvdiametern. Var uppmärksam på korrekt skruvavstånd från skivkanterna.

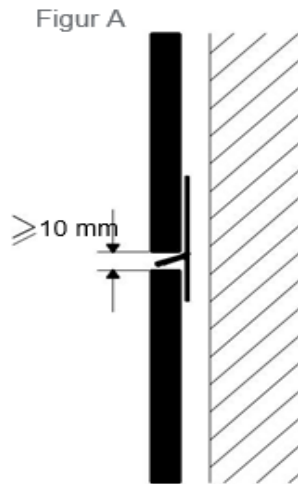
Minsta avstånd till sidan ska vara 30-35 mm. Behåll alltid 70 mm avstånd vid skivornas ovan- och underkant vid stående fasadläkt bakom skivorna.

Ståltreglarnas längd är begränsad för att undvika för stor expansion. Maximal längd på ståltreglarna vid montering av SANDEQ fasadskivor är 3 meter. Dilatationsfog ska utföras vid alla längdskarvar i stålet. Det får **ALDRIG** förekomma längdskarvar i stålet bakom en och samma fasadskiva.

Alla skarvar i det vertikala underlaget ska utföras i en sammanfallande vågrät linje på fasaden, så att det inte förekommer inhomogena termiska rörelser i underlaget bakom en skiva.

**OBS:** SANDEQ Pure fasadskivor skall alltid monteras på stående fasadläkt. Montera **INTE** SANDEQ Pure på liggande fasadläkt. Använd dubbla läkt istället om ingen hänsyn har tagits för detta krav under projekteringen.

# Infästning SANDEQ Pure Series



## HORISONTELLA SKARVAR

Rekommenderad skarvbredd mellan skivorna är 8-10 mm. Vid horisontella skivskarvar (på en stående underkonstruktion) rekommenderas PROCLAD Vattenavvisningsprofil i svart aluminium. (Se figur A, tvärsnitt)

## MONTERING AV SKARVPROFILER

Skarvprofiler i aluminium kläms mellan EPDM bandet och Fasadskivans baksida och skall inte fästas ytterligare. Profilerna klipps 2 mm kortare än skivlängden, så att profilen inte är synlig i skivskarven. En ev. samling av fogprofiler skall göras på fasadläkten och kortsidorna ska stöttas stumt (utan överlapp).

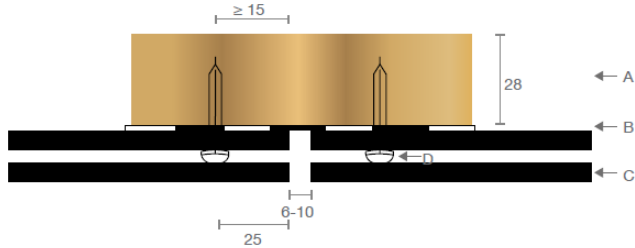
## VIKTIGT! KOM IHÅG VENTILATION

SANDEQ Pure fasadsystem bygger på en cirkulerande ventilation bakom fasadskivorna, vilket betyder att luften ska in och ut vid varje ventilationsavbrott.

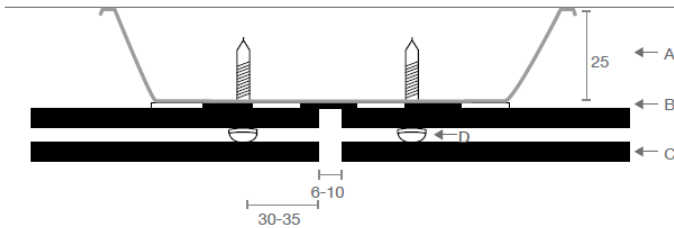
Kom alltid ihåg 15 mm ventilationsöppningar:

- / Vid sockel
- / Vid under- och ovasida fönster och dörrar
- / Vid takfot

# Montering på klink (med överlapp)



- A. Träläkt (28 x 95 mm).
- B. EPDM-gummiremsa (bredd 100 mm). Monteras på samtliga läkt.
- C. SANDEQ Pure fasadskivor monterad på klink.
- D. Lackerad fasadskruv till trä.



- A. PROCLAD ställäkt (25 x 100 mm).
- B. Självhäftande EPDM-gummiremsa (bredd 100 mm). Monteras på samtliga läkt.
- C. SANDEQ fasadskivor monterad på klink.
- D. Lackerad fasadskruv till stål.

## MONTERING PÅ FASADLÄKT AV TRÄ

Använd träreglar i dimension 28x95 mm (alternativt kan 28x70 mm användas i skivfält dvs på läkt utan skivskarv). Träläkt monteras alltid vertikalt på max. cc 600 mm.

Använd PROCLAD fasadskruv till trä, dimension 4,8x38 mm. Skivorna förborras med ca 2-3 mm övermått jmf med skruvens diameter. Skarvbredd mellan skivorna är 6-10 mm. EPDM-gummiband skall användas på samtliga läkt och täcka hela läktens bredd. Skruven skall placeras minst 25 mm in från panelens kortsida.

Gällande panelens max höjd, överlapp och skruvplacering i höjded se nästa avsnitt.

**OBS:** Skruvarna ska **inte** dras åt för hårt så att spänning uppstår mellan skruven och fasadskivan!

## MONTERING PÅ FASADLÄKT AV STÅL

Vid montering på stålreglar skall godstjocklek  $\geq 1,0$  mm användas. Profilens djup är 25 mm. Bredden på ställäkten är  $\geq 100$  mm vid skivskarvar och  $\geq 65$  mm bredd i skivfält.

Vid klinkbeklädnad av SANDEQ Pure skall stålreglarna monteras vertikalt på max. cc 600 mm. Använd PROCLAD fasadskruv till stål med borrhålsdjup, längd minst 25 mm. Skivorna förborras med ca 2-3 mm övermått jmf med skruvens diameter. Skarvbredd mellan skivorna är 6-10 mm.

EPDM-gummi-band skall användas på samtliga läkt och täcka hela stålregelns bredd. SANDEQ rekommenderar att använda självhäftande EPDM för enklast applicering av EPDM-band på stålreglar. Skruven skall placeras minst 30-35 mm in från panelens kortsida.

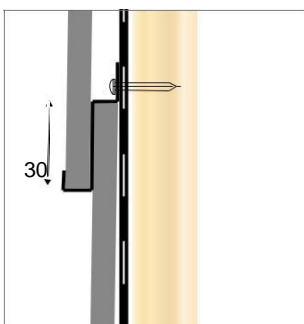
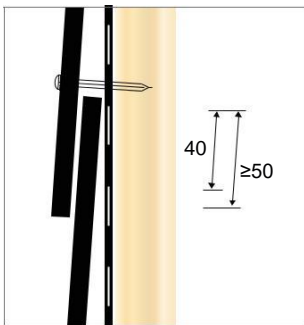
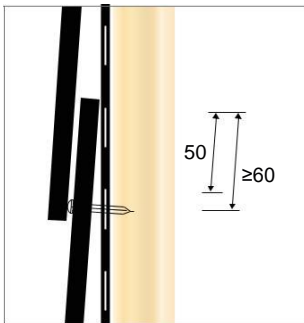
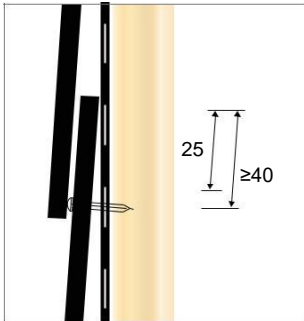
Stålreglarnas längd är begränsad för att undvika för stor expansion. Maximal längd på stålreglarna vid montering av SANDEQ fasadskivor är 3 meter. Dilatationsfog ska utföras vid alla längdskarvar i stålet. Det får **ALDRIG** förekomma längdskarvar i stålet bakom en och samma skiva.

Alla skarvar i det vertikala underlaget ska utföras i en sammanfallande vågrät linje på fasaden, så att det inte förekommer inhomogena termiska rörelser i underlaget bakom en skiva.

Gällande panelens max höjd, överlapp och skruvplacering i höjded se nästa avsnitt.

**OBS:** Skruvarna ska **inte** dras åt för hårt så att spänning uppstår mellan skruven och fasadskivan!

# Överlapp, skivhöjd och infästning



## DOLD INFÄSTNING: SKIVHÖJD ≤ 200 MM

- Skivhöjd: ≤ 200 mm
- Överlapp: ≥ 40 mm
- Synlig panelhöjd: ≤ 160 mm
- Infästning:
  - 1 dold skruv per läkt/panel.

## DOLD INFÄSTNING: SKIVHÖJD ≤ 300 MM

- Skivhöjd: ≤ 300 mm
- Överlapp: ≥ 60 mm
- Synlig panelhöjd: ≤ 240 mm
- Infästning:
  - 1 dold skruv per läkt/panel.

## SYNLIG INFÄSTNING: SKIVHÖJD 300-600 MM

- Skivhöjd: ≤ 600 mm
- Överlapp ovkant: ≥ 40 mm
- Synlig panelhöjd: ≤ 560 mm
- Infästning:
  - 1 dold skruv per läkt/panel (ej på bild)
  - 1 synlig skruv\* undersida panel.

\*Längden på den synliga skruven är ca 10 mm längre än den dolda skruven på ovansidan panel.

## DOLD INFÄSTNING MED CLIPS: SKIVHÖJD 300-600MM

- Skivhöjd: ≤ 600 mm  
(OBS! Max. läktavstånd cc 400 mm vid en skivhöjd > 400 mm)
- Överlapp: ≥ 30 mm
- Synlig panelhöjd: ≤ 570 mm
- Infästning:
  - 1 dold skruv och clips per läkt/panel.

# Tillbehör - SANDEQ Pure Series

I samarbete med PROCLAD Scandinavia levererar vi ett brett sortiment av tillbehör till SANDEQ Pure fasadskivorna.

Nedan finns en översikt av de vanligast förekommande tillbehör:

## INFÄSTNING SANDEQ Pure



**PROCLAD fasadskruv till trä**



**PROCLAD fasadskruv till stål**  
- Inkl bimetall borrarspets framtagen  
för 1,0 mm stålreglar

## UNDERKONSTRUKTION



**PROCLAD Ventilerad Fasadläkt**  
- Finns svart-lackerad samt med  
Zink-Magnesium ytbehandling



**EPDM-band**  
- Finns i valfri bredd samt som  
självhäftande till ställäkt  
icke-självhäftande till träläkt.

## ALU PROFILER



**Aluminium fogprofil HV**



**Aluminium  
vattenanvisningsprofil**



**Aluminium hörnprofil**

# Checklista - SANDEQ Pure Series Montage

Mottagningskontroll	
Stämmer mottaget material mot följesedel	
Kontrol av material	
Skivor	
Profiler	
EPDM gummi	
Skruv	
Lagring	
Materialet placeras torrt	
Emballaget borttaget	
Sågning och borrarng	
Förborrade hål $\varnothing 7$ mm avstånd till kant 25/30 mm, under - och ovankant 70 mm	
Rengöring av skivor efter bearbetning och innan montering	
Fasadläkt	
Stående fasadläkt av trä 28x95 mm i skivskarv 28x70 mm i skivfält	
Stående fasadläkt av stål 25x100 mm i skivskarv 25x65 mm i skivfält, 1 mm tjock	
CC avstånd vertikala fasadläkt max cc 610 mm. Vid undertak max cc 400 mm. Kontakta SANDEQ vid höjder över 13 m.	
Fri luftpassage mellan läkten (Tillräcklig ventilation)	
EPDM-band i rätt bredd monterad på samtliga läkt	
Läkten är jämn	
Montering	
Ventilationsspalt min.15 mm luftning mot sockel och takfot	
Ventilationsspalt min.15 mm luftning under/över fönster, dörr	
<b>Skruv dras lätt an mot skivan</b>	
Skruv i rätta linjer	
Fogavstånd min.8 mm horisontellt och vertikalt	
Vattenavvisningsprofil alt fogprofil korrekt monterad	
Rengöring av skivor efter montage	

\* CC-avstånd är vägledande. Beräkningar ska utföras av konstruktör. Kontakta SANDEQ vid byggnader högre än 13 m.

# Drift och underhåll

---

## PRODUKTER:

### SANDEQ Pure Series

8 mm genomfärgade fasadskivor i fibercement.

## YTBEHANDLING:

**SANDEQ Pure Classic** fasadskivor har en hydrofobisk transparent ytbehandling på både fram-och baksidan som ger skivorna smuts-och vattenavvisande egenskaper.

**SANDEQ Pure Spectra** fasadskivor har en ytlackerad framsida och även kanterna är fabrikslackerade i samma kulör. Kanter som uppstår vid sågning på arbetsplatsen ska kantförseglas.

## ANVÄNDNING:

SANDEQ Pure Series är en del av den nya generation förstärkta högkomprimerade och stabiliserade asbestfria fasadskivor, som är framställda av Silica, Portlandcement och naturliga armeringsfibrer. Skivorna är obrännbara (klass A2-s1,d0 enligt EN 13501-1) och motståndskraftiga mot angrepp av röta, mögel och skadedjur.

SANDEQ Pure Series kan användas i många typer av byggnationer – huvudsakligen som invändig väggbeklädnad och utvändigt ventilerad fasadbeklädnad.

Vi rekommenderar en årlig inspektion för att kontrollera att skivorna inte är skadade och infästningen inte har lossnat.

## RENGÖRING:

Under normala förhållanden kan smuts och orenheter tas bort med en borste eller en blöt svamp.

SANDEQ Pure skivorna rengörs med rent vatten, ev. tillsatt med ett vanligt rengöringsmedel såsom såpa.

Kom ihåg att alltid efterspola fasaden med rikligt med rent vatten för att undvika att fläckar kvarstår.

## OBSERVERA:

Skivorna får inte utsättas för högtryckstvätt med högt tryck.

Skivorna får inte rengöras när det är varmt och de utsätts för solljus. Innan man påbörjar fasadtvätt, rekommenderas det att testa rengöringen på ett litet område först för att se resultatet.



# Övrigt

---

## HÄNVISNING TILL ANNAN DOKUMENTATION

Nedanstående dokumentation, se [www.sandeq.se](http://www.sandeq.se)

- Drift och Underhåll
- Säkerhetsdatablad
- Tekniskt produktdatablad
- Byggvarudeklaration

## TYPLÖSNINGAR

Typritningar finns tillgängligt genom att kontakta SANDEQ Facade Solutions AB

## HÄLSA OCH MILJÖ

Fasadskivorna består av cement, cellulosafibrer och fint ballastmaterial. En tunn betong helt enkelt. Damm från sågning kan vara irriterande men är inte hälsofarligt. Säkerhetsdatablad och byggvarudeklaration finns på vår hemsida och kan också beställas av oss.

Skivans naturliga innehåll gör att deponi kan ske utan andra restriktioner än vad som generellt gäller.

Plastfolien sorteras som brännbart.

## FRISKRIVNING

Innehållet i denna publikation och övrig information som delgivits användaren beträffande SANDEQs produkter är baserad på SANDEQs erfarenheter, kunskaper och tilltro. Oavsett vad som orsakats av yttre faktorer som faller utanför SANDEQs vetskap och kontroll och som kan påverka användandet/funktionen av produkten medför detta inget garantiåtagande eller indirekt ansvar. SANDEQs dokument är en fortlöpande förbättringsprocess och därför förbehåller vi oss rätten till löpande ändringar utan avisering.

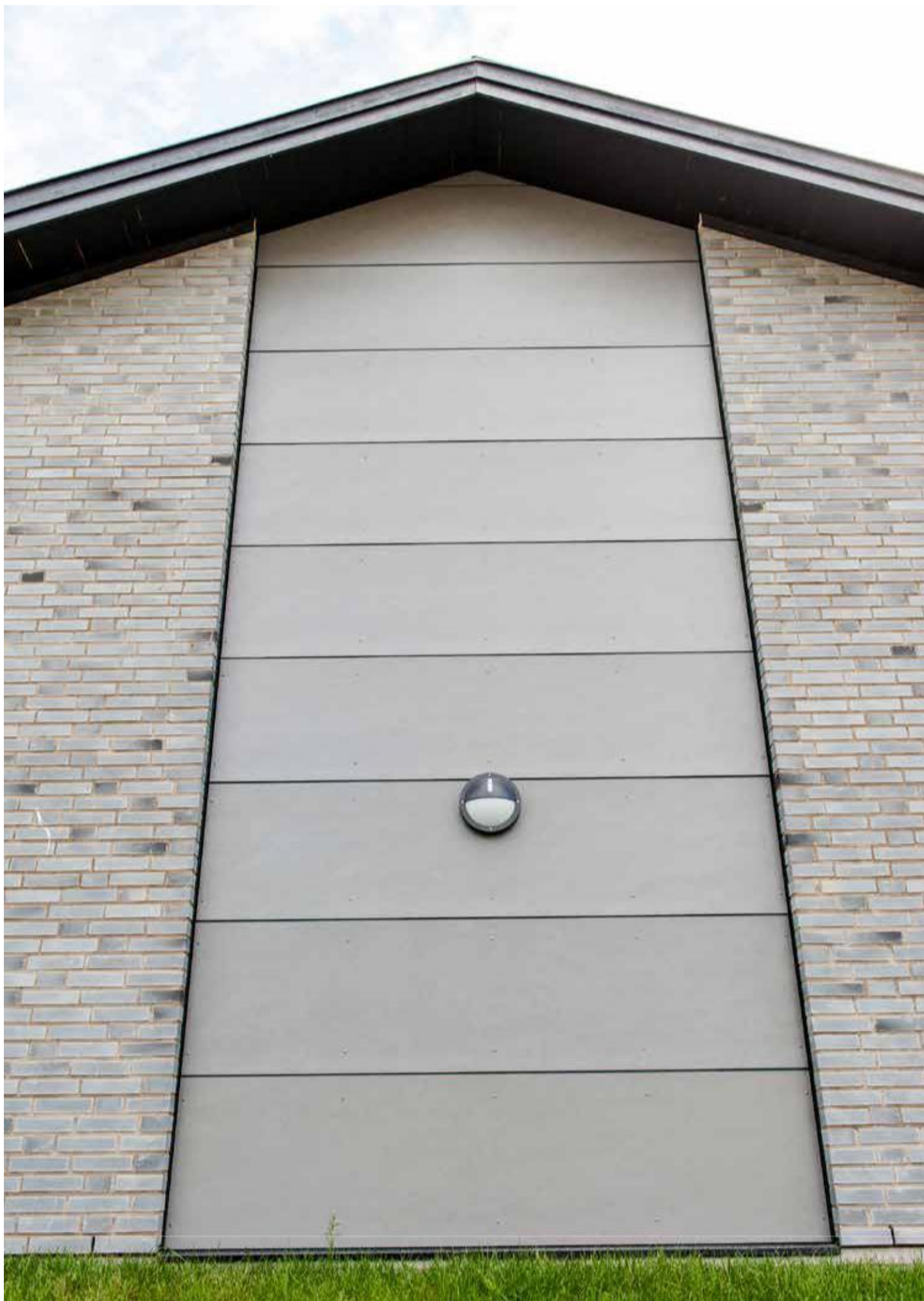
SANDEQ Pure fasadskivor är genomfärgade fasadskivor i fibercement där varje skiva kännetecknas av ett individuellt uttryck. Fasadskivorna är olika i textur, djup och kulör som ger en naturlig och levande fasad. De genomfärgade skivorna har en tydlig synlig fibercementstruktur som är ett resultat av den naturliga sammansättningen av råmaterialet och autoklaveringsprocessen vid tillverkningen av fibercementen. SANDEQ Pure fasadskivor patineras med tiden under väderpåverkan och blir ljusare.

Med tanke på detta och begränsningar i tryckteknik så kan färgerna i dokumentet variera. Vänligen säkerställ att du har den senaste versionen av detta dokument genom att jämföra datumet med den aktuella versionen som finns på vår hemsida. Vid tveksamheter kontakta SANDEQ Facade Solutions.

## GARANTIER

Garantier lämnas enligt våra garantivillkor som finns att ladda hem via [www.sandeq.se/downloads](http://www.sandeq.se/downloads) eller genom att kontakta din kontaktperson hos SANDEQ Facade Solutions. Leveransvillkoren med mindre undantag enligt "Allmänna bestämmelser för köp av varor till yrkesmässig byggverksamhet – ABM07", se för den gällande versionen [www.sandeq.se/downloads](http://www.sandeq.se/downloads)







SANDEQ Facade Solutions AB  
Farmarevägen 8  
291 67 FJÄLKINGE  
SWEDEN

T: +46 44 12 33 30  
E: [info@sandeq.se](mailto:info@sandeq.se)

Org. nr: 559201-7635  
Moms reg. nr: SE 559201763501

[www.sandeq.se](http://www.sandeq.se) |  
[www.facadesolutions.se](http://www.facadesolutions.se)