

Inspiration für
Ihr Traumhaus

Look Book



“Entscheiden Sie sich für die Fassadenbekleidung, die entwickelt wurde, um allen Wetterbedingungen standzuhalten - Stylish Fassaden die nicht nur schön, sondern auch langlebig sind.”





Ein schönes Gebäude verdient es schön zu bleiben

Um die Natur zu erobern, muss man sie zunächst verstehen. James Hardie hat sich von Landschaften inspirieren lassen und Produkte entwickelt, die dafür sorgen, dass Ihr Haus nicht nur der Natur standhält, sondern auch mit ihr harmoniert. Wählen Sie aus einer Palette aus 21 attraktiven Farben, versehen mit der ColourPlus™ Technologie und der Oberflächentextur Glatt oder Holzstruktur.

Wetter und Zeit können Häusern extrem zusetzen. Darum haben wir unsere Produkte so konzipiert, dass sie frost-, wasser-, feuer-, und windbeständig sind, um dafür zu sorgen, dass die Fassade so schön bleibt wie am ersten Tag. James Hardie Faserzementprodukte werden aus Naturmaterialien hergestellt, sind pflegeleicht und von der Natur inspiriert. Damit aus einem Haus ein Zuhause wird.

Spielen Sie mit verschiedenen Texturen, Linien, Materialien und der Optik. Wählen Sie eine Mischung aus horizontaler, vertikaler oder diagonaler Bekleidung und verleihen Sie Ihrem Haus so einen einzigartigen Look.

Ob **klassisch, traditionell, modern oder natürlich**. Wir haben das richtige Design für Sie.

HardiePlank®

Stylish & Stark

HardiePlank® ist eine vielseitige und wetterfeste Fassadenbekleidung mit einer natürlichen und schönen Textur - geschaffen für eine enorme Designvielfalt.



Die Vorteile von James Hardie® Fassadenbekleidungen

- Flexible Designmöglichkeiten in einer Vielzahl an Farben und zwei Texturen
- Nichtbrennbar, Brandschutzklasse A2
- ColourPlus™ Technologie
- Dauerhafte UV-Beständigkeit
- Witterungsresistent
- Wartungsarm, pflegeleicht, einfache Montage dank geringem Gewicht



HardiePanel®

Flexibilität für Fassaden

HardiePanel® ist ein großformatiges Fassadenpaneel, das durch klare Linien und zahlreiche Montagemöglichkeiten Flexibilität und Frische in Ihre Fassadengestaltung bringt.



Farben, inspiriert von der Natur

Ganz gleich in welcher Umgebung sie stehen – James Hardie Häuser bestechen durch ihren zeitgenössischen Look. Finden Sie das perfekte ColourPlus™ Finish, das zu Ihrem Design passt. Wählen Sie aus einer Palette attraktiver Farben - für eine dauerhaft schöne Fassade.



Graue Farben

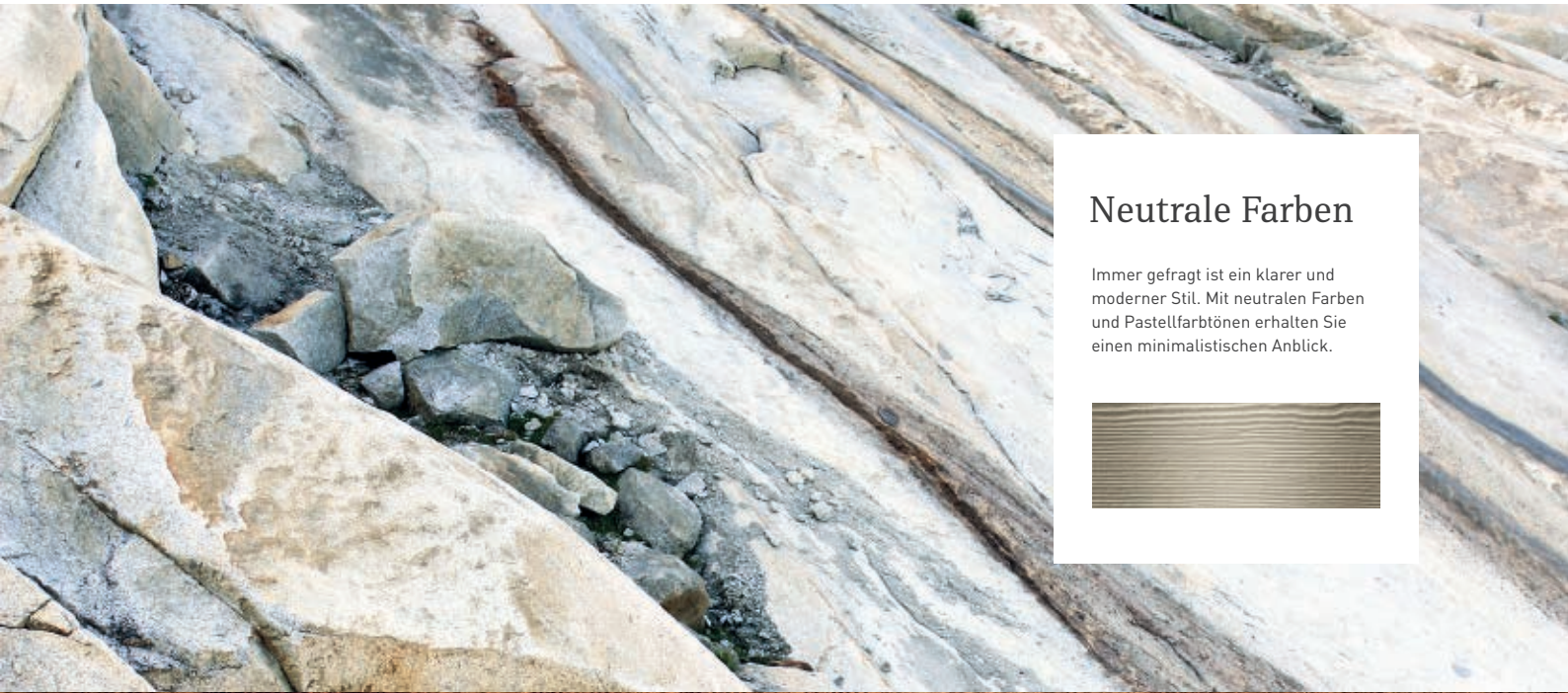
Hochwertig elegant oder dezent industriell, Grau ist die erste Wahl für ein ausgefallenes Design.



Kühle Farben

Beruhigende Blautöne und ein kaltes Weiß generieren einen ganz besonderen Glanz.



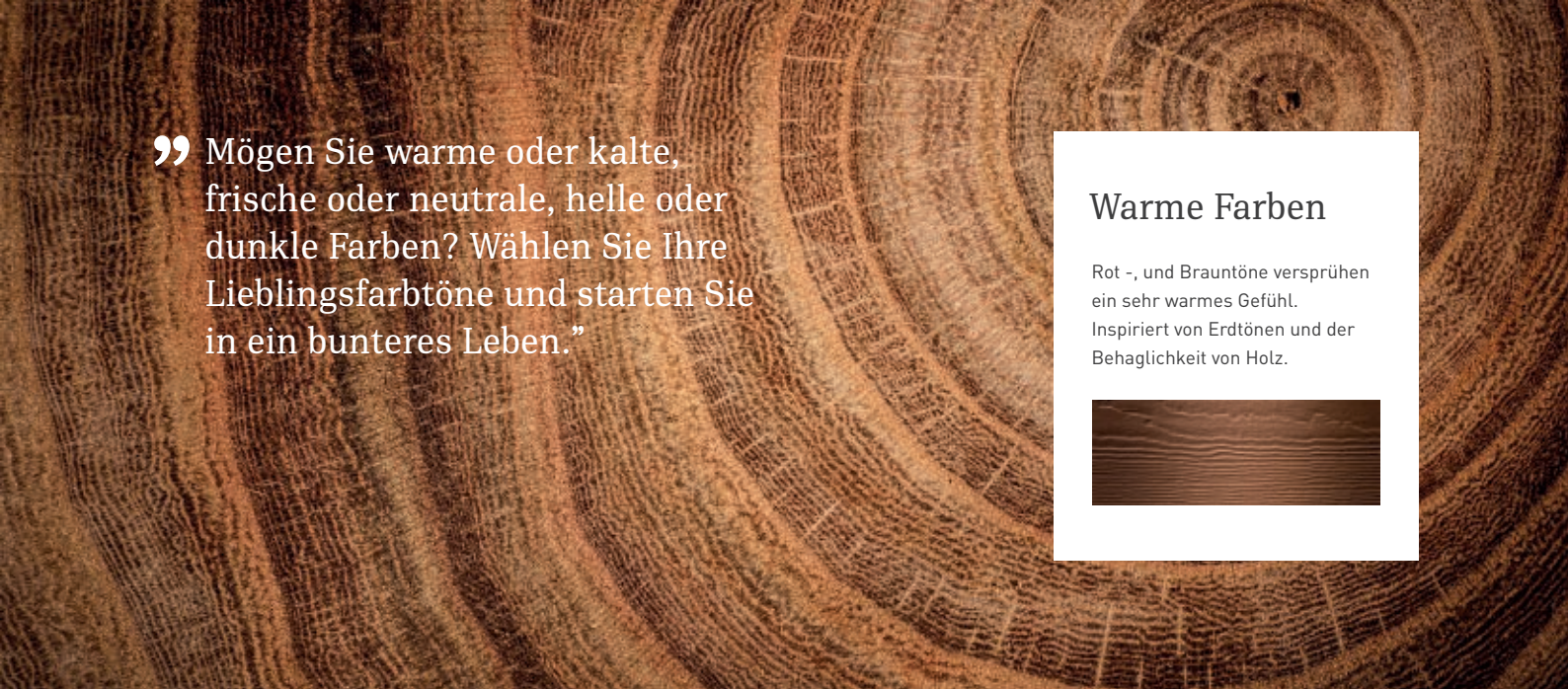


Neutrale Farben

Immer gefragt ist ein klarer und moderner Stil. Mit neutralen Farben und Pastellfarbtönen erhalten Sie einen minimalistischen Anblick.

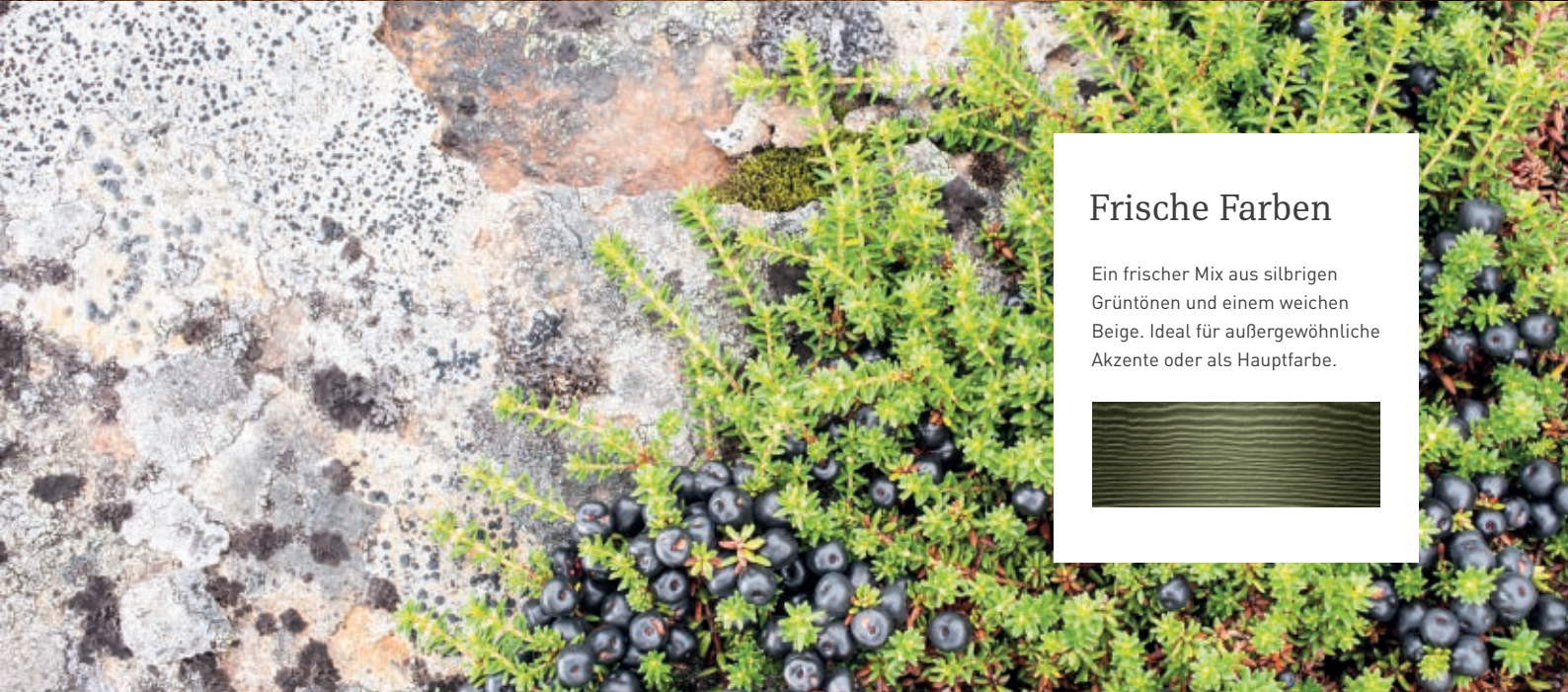


„ Mögen Sie warme oder kalte, frische oder neutrale, helle oder dunkle Farben? Wählen Sie Ihre Lieblingsfarbtöne und starten Sie in ein bunteres Leben.“



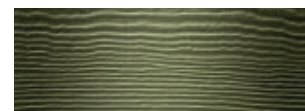
Warme Farben

Rot -, und Brauntöne versprühen ein sehr warmes Gefühl. Inspiriert von Erdtönen und der Behaglichkeit von Holz.



Frische Farben

Ein frischer Mix aus silbrigen Grüntönen und einem weichen Beige. Ideal für außergewöhnliche Akzente oder als Hauptfarbe.



Klassisch

HardiePlank® Paneele kombiniert mit Fassadenputz kreieren einen klassischen und frischen Look für Gebäude, die in perfekter Harmonie mit Ihrer Umgebung stehen.

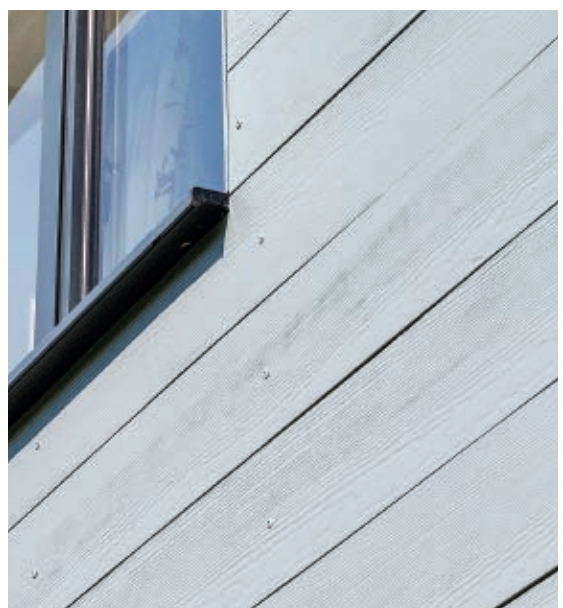
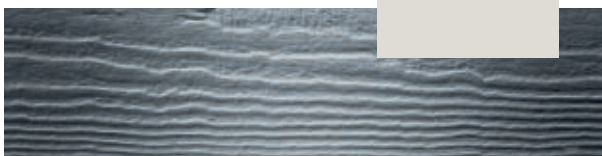






Ein klassischer Look für ein neues Zuhause

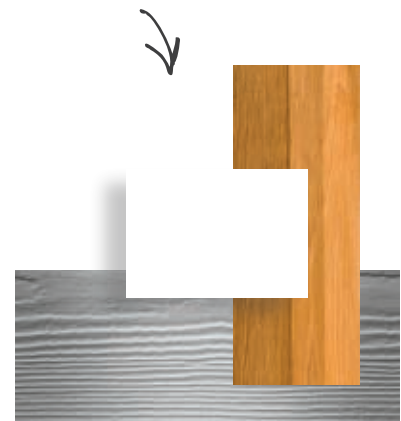
Für diesen Neubau wurden HardiePlank® Paneele in Stahlgrau aus unseren 'Kühlen Farben' mit hellem Putz kombiniert, um einen frischen Look zu erzeugen.





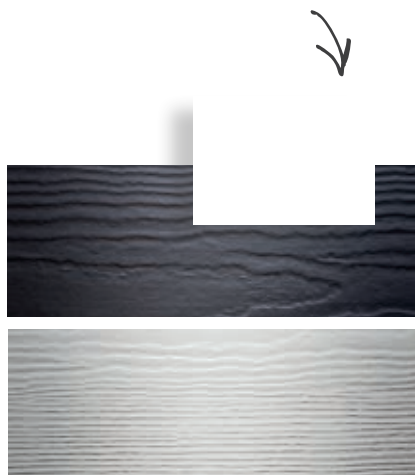
Der Mix macht's

Dieses Einfamilienhaus wurde nach der Modernisierung mit nebelgrauen HardiePlank® Brettern in Holzstruktur beplankt. Kombiniert mit Akzenten aus Holz und weißem Putz ergibt sich ein einzigartiges Aussehen.



Einen zeitgemäßen Look kreieren

Verschiedene Arten von Grautönen kombiniert mit hellem Putz setzen tolle Akzente. Das Endergebnis ist ein zeitgemäßes und außergewöhnliches Design mit klaren Linien.



Modern

Moderne Strukturen sollten sowohl schön als auch umweltfreundlich sein - wir erfüllen beide Bedürfnisse. James Hardie® Produkte bieten die Möglichkeit atemberaubende Effekte zu erschaffen.

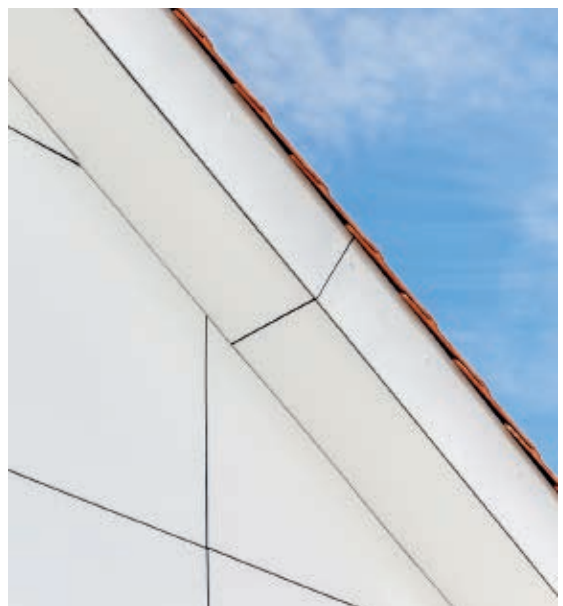






Ein elegantes Erscheinungsbild für ein modernes Haus

Mit großformatigen HardiePanel® Faserzementtafeln in Schneeweiß und einer großen Glasfront wird ein modernes und elegantes Design geschaffen - perfekt abgerundet durch eine glatte Oberflächenstruktur.





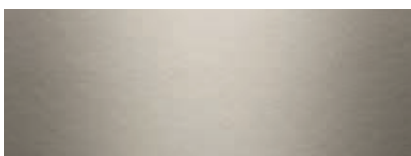
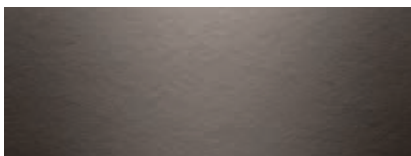
Schlicht & zeitlos

Grautöne sind sowohl elegant als auch klassisch und verleihen diesem Einfamilienhaus ein atemberaubendes Flair - modern und zeitlos.



Einzigartige Optik

Mehrfamilienhäuser erhalten durch die vertikale Anordnung der HardiePanel® Paneele eine beeindruckende Fassade. Warme und neutrale Farben wie Kieselgrau und Nussbraun unterstreichen den schlichten und modernen Look.



Natürlich

HardiePlank® Fassadenbekleidungen bieten die natürliche Anmutung von Holz - ohne die Wartung und Anfälligkeit. Weltweit sind bereits mehr als 8 Millionen Häuser mit James Hardie® Faserzementprodukten bekleidet.







Natürlichkeit für ein modernes Zuhause

HardiePlank® Bretter erschaffen horizontal oder vertikal montiert einen Stil, der sich perfekt in eine natürliche Umgebung integriert und trotzdem modern und zeitlos ist. Ein heller Grauton verhilft zu natürlicher Schönheit.





Bringen Sie Farbe in Ihr Leben

Eine natürliche Optik mit warmer Farbgebung erzielen Sie mit der großen Farbvielfalt problemlos für Neubau-, und Modernisierungsobjekte. Genau wie unser 'Skandinavisch Rot', das ihr Haus lebendig und zu einem farbigen Hingucker macht.



Natürlich schön

Durch die holzähnliche Oberflächenstruktur bieten HardiePlank® Paneele die Möglichkeit, eine natürlich wirkende Fassade zu schaffen, die ihre Schönheit auch über die Jahre nicht verliert. Klassisches Schwarz besticht durch elegante und samtige Effekte.



Traditionell

Tradition kommt nie aus der Mode. HardiePlank®
Paneele in Kombination mit Ziegeln erzeugen
einen traditionellen Look, der dennoch vielfältige
Gestaltungsmöglichkeiten bietet.

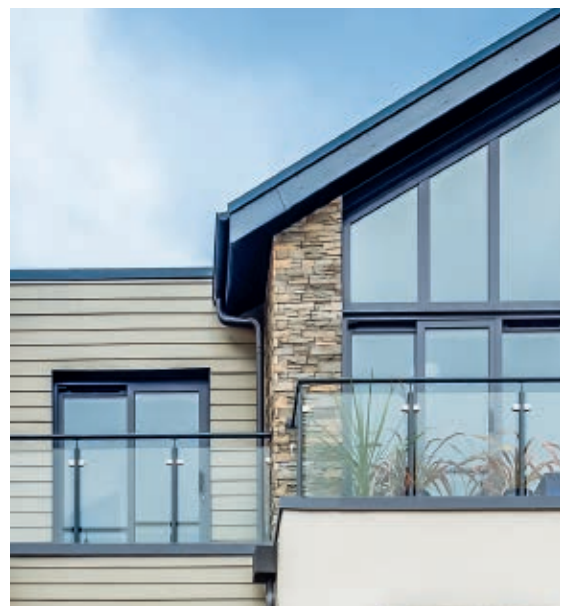






Ein traditioneller Stil für ein neues Zuhause

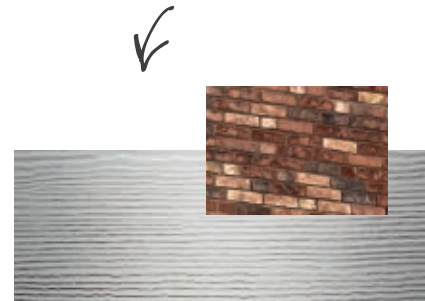
Eine Neubausiedlung wird durch den Materialmix aus HardiePlank® Paneelen mit Putz und Ziegeln in Natursteinoptik lebendig. Warme Farben wie Khakibraun vollenden die Kombination aus Tradition und Moderne.





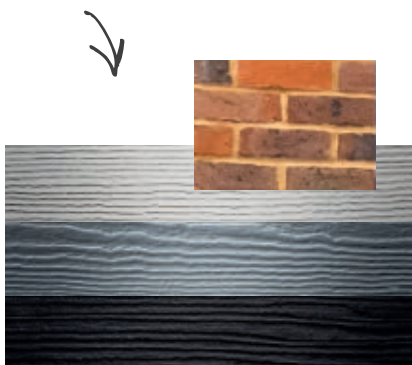
Moderner Mix

Eine Mischung moderner Materialien mit klassischen Ziegeln macht den Unterschied - HardiePlank® Paneele in Schneeweiß in Kombination mit Ziegeln in Rottönen erzeugen einen individuellen, tollen Look.



Tradition zum Leben erwecken

Für diese Neubauten wurde die HardiePlank® Paneele in verschiedenen Farben sowohl horizontal als auch vertikal montiert und als Akzent zu Ziegel verwendet. Das Endergebnis ist lebhaft und vielseitig.



Ihr Weg zu uns

Weitere Informationen zu Produkten
und Systemen

www.jameshardie.de

Lassen Sie sich inspirieren - folgen Sie
uns auf Instagram

[@jameshardieeurope](https://www.instagram.com/jameshardieeurope)

Visualisieren Sie mit unserem HardiePlank®
Fassadenkonfigurator Ihr Traumhaus

www.entdecke.jameshardie.de





Bilder

Covers, 4, 5, 8-9, 10-11, 14, 16-17,
19, 20-21, 22-23, 26-27

© Daniel Hundven-Clements

4-5, 12-13

© Norton Agency/TOM West
Coast Photoshoot

6-7

© istockphoto.com

15

© S Chalmeau

5, 15, 18, 27

© Christophe Thomas

19, 24

© Martin Schubert





Den neuesten Stand dieser Broschüre finden Sie digital auf unserer Webseite. Technische Änderungen vorbehalten. Stand 12/2018

Es gilt die jeweils aktuelle Auflage. Sollten Sie Informationen in dieser Unterlage vermissen, wenden Sie sich bitte an unsere Kundeninformation!

© 2018 James Hardie Europe GmbH.
™ und ® bezeichnen registrierte und eingetragene Marken von James Hardie Technology Limited.

KONTAKT:

Leverantör James Hardie Sverige:

SANDEQ Facade Solutions AB

Farmarevägen 8

S-291 67 Fjällinge

www.jameshardie.nu

www.sandeq.se

Telefon: +46 44 12 33 30

E-post: jameshardie@jameshardie.nu

Kontaktperson:

Sander Pruijssers

(Sales Manager Nordic)

+46 723 41 41 46

E-post: sander@jameshardie.nu

James Hardie Europe GmbH

Benigsen-Platz 1

D-40474 Düsseldorf

www.jameshardie.de

Technische Kundeninformation (freecall)

Telefon 0 800-3 864 001

E-mail fermacell@jameshardie.de

Service-Center (Auftragsmanagement)

Telefon +49 211 54236-200

Telefax +49 211 54236-299

E-mail auftraege@jameshardie.com

har-200-00015